



MARIENKRANKENHAUS  
ST. WENDEL  
Am Hirschberg  
66606 St. Wendel  
Telefon: 06851 59-01

MARIENKRANKENHAUS  
ST. WENDEL



## Spezielle Leistungen

Im Rahmen des **Schwerpunktes Gerontopsychiatrie** werden spezielle Behandlungsmöglichkeiten für Patienten im Alter ab 65 Jahren angeboten. Häufige Krankheitsbilder sind dabei affektive Störungen (Angst, Depressionen), aber auch delirante Zustände oder demenzielle Syndrome, die einer differenzierten Diagnostik bedürfen. Gemäß den Prinzipien der Inklusion und der therapeutischen Gemeinschaft legen wir dabei Wert darauf, die älteren Patienten nicht auf einer eigenen Station, sondern gemeinsam mit den jüngeren Patienten im gleichen Setting zu behandeln.

Die **tagesklinische Behandlung** gibt den Patienten, bei denen die ambulante Behandlung nicht ausreicht, die vollstationäre Therapie aber nicht oder nicht mehr notwendig ist, die Möglichkeit eines schrittweisen Wiederaufbaus der selbständigen Lebensführung. Dabei stehen auch in der Tagesklinik alle Behandlungsmöglichkeiten einschließlich der Gruppentherapien zur Verfügung. Hierbei können Patienten sowohl aus dem vollstationären Bereich übernommen als auch direkt mit Einweisung von Haus- oder Fachärzten aufgenommen werden..

In der **Institutsambulanz** bestehen Therapiemöglichkeiten für Patienten mit chronischen und schweren psychoreaktiven Störungen und psychosomatischen Krankheiten, für chronisch mehrfach beeinträchtigte Suchtkranke, psychotische Störungen und gerontopsychiatrische Patienten. Als besonderes Angebot gibt es auch einen aufsuchenden Dienst für die Unterstützung zuhause.

## Die wichtigsten Telefonnummern

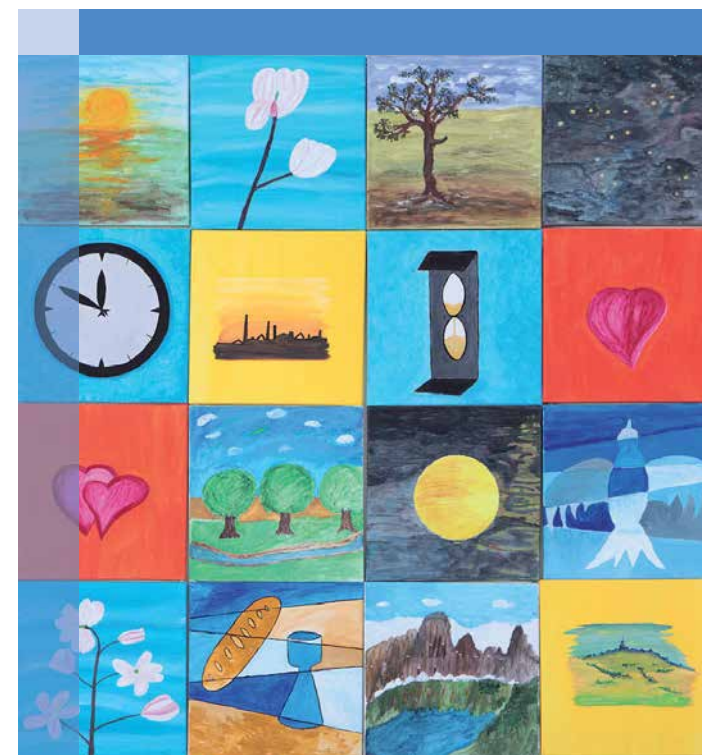
Sekretariat und stationäre Anmeldung: 06851 59-2501  
E-Mail: [psychiatrie.wnd@marienhaus.de](mailto:psychiatrie.wnd@marienhaus.de)  
Sekretariat Fax: 06851 59-2502  
Tagesklinik: 06851 59-2850  
Institutsambulanz: 06851 59-2512

## Die Sprechstunden

Chefarzt Priv.-Doz. Dr. med. Dipl.-Psych. Dieter Caspari  
nach Vereinbarung

### Psychiatrische Institutsambulanz

Montag und Mittwoch: 8:30 - 15:00 Uhr  
Dienstag und Donnerstag: 8:30 - 16:30 Uhr  
Freitag: 8:30 - 12:15 Uhr



01/2018 - Fotos: MKH St. Wendel (Verschiedene Fotos zeigen einige unserer Mitarbeiter), Clipdealer

# Klinik für Psychiatrie und Psychotherapie



## Liebe Patientinnen und Patienten

*Als Chefarzt der Klinik für Psychiatrie und Psychotherapie des Marienkrankenhauses St. Wendel möchte ich Ihnen einen kurzen Überblick über unsere medizinischen Leistungen geben.*

*Wir behandeln das gesamte Spektrum seelischer Erkrankungen und Störungen. Dazu wird ein breites therapeutisches Angebot für ambulante, teilstationäre und stationäre Patienten vorgehalten. Zum Behandlungsteam gehören der ärztliche und pflegerische Dienst, der psychologische und therapeutische Bereich (Ergotherapie, Sport- und Bewegungstherapie, Musiktherapie) sowie der Sozialdienst und die Seelsorge.*

*Liebe Patientinnen und Patienten, wir wollen Ihnen den Aufenthalt bei uns trotz Ihrer Krankheit so angenehm wie möglich gestalten. Unsere Mitarbeiter und ich heißen Sie in unserem Hause herzlich willkommen.*

*Bei Fragen oder Anregungen stehen wir gerne zur Verfügung.*

*Im Namen des gesamten Teams*

Priv.-Doz. Dr. med. Dipl.-Psych. Dieter Caspari

## Ausstattung und Aufgaben

Zur Behandlung seelischer Erkrankungen verfügt das Marienkrankenhaus St. Wendel über 55 stationäre Betten, verteilt auf 3 Stationen, 18 tagesklinische Plätze und eine Institutsambulanz.

Alle Stationen werden offen geführt. Standard sind großzügige 2-Bett-Zimmer mit Dusche und WC. Darüber hinaus stehen auf jeder Station auch 3 Einzelzimmer zur Verfügung.

Das Leistungsspektrum umfasst die Diagnostik und Therapie aller Arten psychischer Erkrankungen.

## Therapieverfahren

Ein multiprofessionelles Team gewährleistet ein vielfältiges therapeutisches Angebot:

- Ärztliche und pflegerische Betreuung, medikamentöse Behandlung
- Einzelpsychotherapie
- Therapeutische Gruppen verschiedenster Art, z. B. Depressionsbewältigungs-, Sucht-, Genuss- und Psychose-Informationsgruppe sowie verschiedene Entspannungsverfahren
- Ergotherapie
- Musiktherapie
- Sport- und Bewegungstherapie
- Training lebenspraktischer Tätigkeiten
- Psychosoziale Betreuung
- Seelsorge

Für jeden Patienten wird nach den aktuellen Erkenntnissen der psychiatrischen und psychotherapeutischen Forschung ein **individuelles Behandlungskonzept** erstellt.

## Versorgungsschwerpunkte

Die Klinik für Psychiatrie und Psychotherapie des Marienkrankenhauses ist für die wohnortnahe stationäre und teilstationäre Behandlung psychisch kranker Erwachsener im Landkreis St. Wendel zuständig.

**Versorgungsschwerpunkte sind:**

- Depressionen
- Psychotische Störungen
- Suchterkrankungen (legale und illegale Drogen)
- Organisch bedingte seelische Störungen einschließlich Demenzerkrankungen
- Angst-, Panik- und Zwangsstörungen
- Psychische Krisen
- Psychosomatische Krankheitsbilder

Wir verfügen über alle erforderlichen diagnostischen Möglichkeiten, insbesondere auch über neuropsychologische Verfahren und EEG.

